



HARTMANN



FRANCE TRESORE

COFFRE FORT DÉPÔT DE FONDS

Série SR

Système de dépôt à trappe.

Homologué anti-effraction Classe S1 - Norme Européenne EN 14450.



Modèle SR800

Caractéristiques techniques

Robuste construction en tôle d'acier 1er choix de 30/10e. Porte de 45 mm avec plaque de blindage de 6 mm. Porte inarrachable sans gonds apparents. Angle d'ouverture de porte 90°. Trous de fixation : 2 dans le dos, 2 à la base Ø 10 mm. Finition peinture époxy (poudre) cuite au four, couleur gris clair RAL 9006.

Serrures



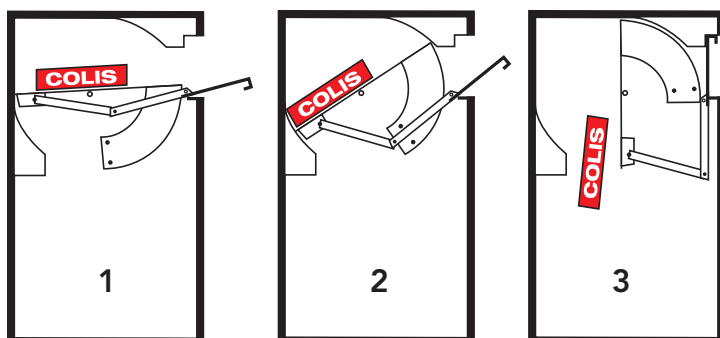
Serrure électronique norme Européenne ENV 1300 classe 2 VDS. 1 000 000 de combinaisons, 1 code maître et 1 code utilisateur programmables. Alimentation par pile de 9 volts accessible sous le clavier.



Serrure de coffre-fort WITTKOPP Typ 26 réf. 2618 Certifiée A2P classe A/E, Certificat 15.49 (2 clés fournies).



Serrure de coffre
Niveau A



MODÈLE	Dim. extérieure HxLxP en mm	Dim. intérieure HxLxP en mm	Volume en litres	Poids en kg
SR 800	800 x 500 x 400	465 x 480 x 350	78	75
SR 801	1000 x 500 x 400	665 x 480 x 350	111	90
SR 802	1200 x 500 x 400	865 x 480 x 350	145	115